

# Muskel-og skjelettskader, sykdommer og plager i Helse Nord

Gunnstein Bakland, PhD

Nina Emaus, PhD

# Forskningsgruppe Muskel- og Leddsykdommer

# Gruppeleder Prof. Inigo Martinez, UiT

## ORTOPEDI

- Prof. Inigo Martinez
- Prof. Oddmund Johansen
- Khaled Meknas
- Gunnar Knutsen
- Nenad Tajsic
- Martin Polacek
- Jan Elvenes
- Ann-Christin Hansen

## REVMATOLOGI

- Andrea Becker Merok
- Wenche Koldingsnes
- Gro Eilertsen
- Gunnstein Bakland
- Cathrin Nikolaisen
- Sylvia Sagen Johnsen
- Emilio Besada

# Forskningsstema

- Gruppens aktiviteter dekker
  - Basalforskning
  - Kliniske studier
  - Epidemiologiske studier

# Forskningsstema

- Artrose
- Bruskregenerering
- Inflammatoriske leddsykdommer
  - Spondyloartritter, RA
- Inflammatoriske bindevevssykdommer
  - SLE, Vaskulitter, Sjøgrens syndrom
- Genetikk

# Samarbeidspartnere

## ORTOPEDI

- Dept. Ort, Oswestry, UK
- University of Iowa, USA
- University of Bern, Sveits
- Ort. Avd, Uddevalla
- Orthogenics AS, Tromsø

## REVMATOLOGI

- University of Lund
- University of Copenhagen
- University of Århus
- Multisenterstudier, nasjonalt/internasjonalt
- OUS, NTNU, UiB
- Nordlandssykehuset
- Rana Sykehus
- Sørlandet Sykehus

# Finansiering

- Har tidligere hatt finansiering gjennom EU-midler og privat næringsliv ( - 2010)
- Per i dag
  - UiT
  - UNN HF
  - Helse Nord RHF

# Styrker/Utfordringer

- Kontinuitet
- Studiepopulasjonen
- Tromsøundersøkelsen
- Lite miljø
- Stor spredning av interesseområder
- Mange delte stillinger
- Finansiering
- Rekruttering



# Tromsøundersøkelsen

<b>Undersøkelsesår</b>	<b>Undersøkelsens navn</b>	<b>Antall deltakere</b>	<b>Aldersgruppe</b>
1974	<a href="#">Tromsø 1</a>	6595 menn	20-49
1979-80	<a href="#">Tromsø 2</a>	16621 menn og kvinner	20-54
1986-87	<a href="#">Tromsø 3</a>	21826 menn og kvinner	12-67
1994-95	<a href="#">Tromsø 4</a>	27158 menn og kvinner	25-97
2001-02	<a href="#">Tromsø 5</a>	8130 menn og kvinner	30-89
2007-08	<a href="#">Tromsø 6</a>	12984 menn og kvinner	30-87

Alt i alt har 40051 forskjellige personer deltatt i minst en av de seks undersøkelsene, 15157 har deltatt tre eller flere ganger.

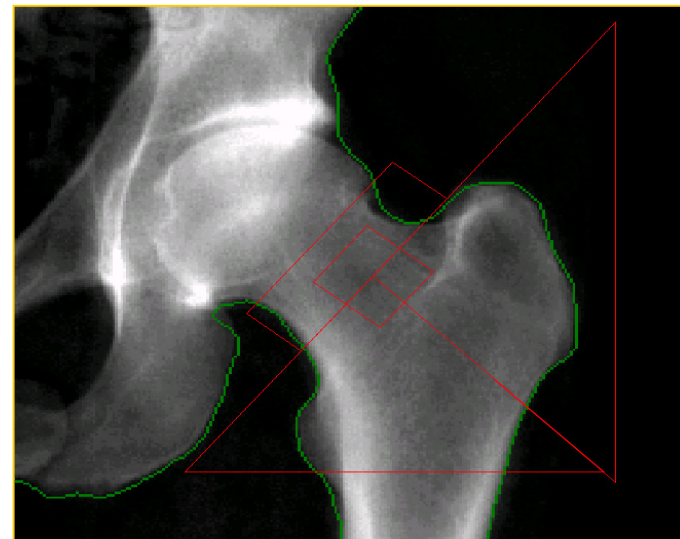
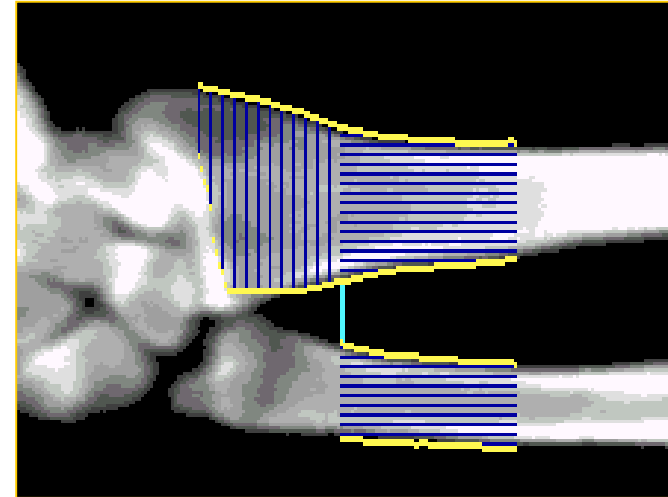
# Tromsøundersøkelsen

- Drives av Institutt for samfunnsmedisin
- Selvrapporterte muskel- og skjelettplager fra og med Tromsø II (1981)
- Data i liten grad benyttet
- Deler av data tilgjengelig i CONOR-databasen
- Ungdomskohorten Fit Futures 2010-11, 2012-13: 1038 elever fra videregående skole

# Osteoporose og brudd i Tromsøundersøkelsen

- Beinmasse underarm: Tromsø IV, V, VI
- Beinmasse hofter og helkropp: Tromsø V og VI
- Vertebral morfometri: Tromsø VI
- Bruddregistering fra 1988 (Tromsø-IV kohorten)
- Avlagte doktorgrader: Joakimsen 1999, Berntsen 2000, Jørgensen 2001, Ahmed 2005, Emaus 2006, Bjørnerem 2007, Morseth 2011, Waterloo 2012 etc.

- **Samarbeid:**
- Nasjonalt: NOREPOS  
(Norske Epidemiologiske Osteoporose Studier)
- Internasjonalt: England,  
Holland og Australia



## Nasjonalt kvalitetsregister for ryggkirurgi

Registeret ble etablert i 2005. Registeret har tatt utgangspunkt i eksisterende ryggdatabase ved Universitetssykehuset Nord-Norge, med gradvis nasjonal utbredelse fra 2004. All deltagelse er frivillig og basert på samtykke. Det faglige ansvaret er lagt til egen styringsgruppe. Databehandlingsansvarlig er Universitetssykehuset Nord-Norge HF.

### Formål

Nasjonalt Kvalitetsregister for Ryggkirurgi har som mål å sikre kvaliteten på ryggkirurgi som utføres ved norske sykehus. Hensikten er å legge til rette slik at det enkelte sykehus skal kunne holde oversikt over egne behandlingsresultater og at informasjonen om behandlingen kan komme pasientene til nytte i form av en bedre og mer oversiktlig helsetjeneste.

#### Innsamling av data

Format	Elektronisk nettbasert innregistrerings- og rapporteringsløsning
Antall registrerte	Ca 11 000 operasjoner
Nasjonal populasjon	5782 nye ryggoperasjoner i 2010
Databehandlingsansvarlig	Helse Nord RHF

#### Endepunkter

De viktigste endepunktene i registeret er:

- Endring av ryggspesifikk livskvalitet og fysisk funksjon i dagliglivets aktiviteter (Oswestry Disability Index, ODI) etter operasjon
- Endring av smerte i rygg og bein
- Endring av generell livskvalitet (EQ-5D)
- Endring av selvevaluert helsetilstand
- Yrkesstatus før og etter operasjon
- Pasientvurdert nytte av operasjon
- Pasientens tilfredshet med behandlingen
- Komplikasjoner

# Nasjonalt Nakke- og Ryggregister

- Er under etablering med forankring i Helse Nord (RNNK)
- Registrerer demografisk og medisinsk informasjon om pasientene som henvises til nakke- og ryggpoliklinikkene i Norge, samt informasjon om behandlingsresultat
- Konsesjon foreligger og datainnsamling er under oppstart