

Muskel- og skjelettplager og populasjonsregistre:

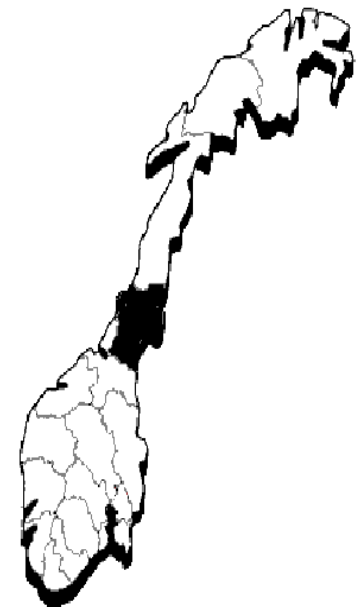
Hva er gjort? Hva kan gjøres?

Eksempler fra helseundersøkelse i Nord-Trøndelag (HUNT)

Knut Hagen
Nasjonalt kompetansesenter for hodepine
St. Olavs Hospital /NTNU

Hva er HUNT?

	<u>År</u>	<u>Alder</u>	<u>Deltakere</u>
HUNT 1	1984-86	20+	77 212 (89%)
HUNT 2	1995-97	20+	65 237 (70%)
		13-19	8 984 (88%)
HUNT 3	2006-08	20+	50 807 (54%)
		13-19	8 200 (78%)



NTNU

Det skapende universitet

HUNT prospektivt design

- Svart på muskelspm.
HUNT-2 64,780 (70%) Dead ≈ 8 000
Moved ≈ 4 000
- Svart både HUNT-2
+ HUNT-3 **29,922 (46%) (65%)**

- 27 Har du i løpet av det siste året vært plaget med smerter og/eller stivhet i muskler og ledd, som har vart i minst 3 måneder sammenhengende?

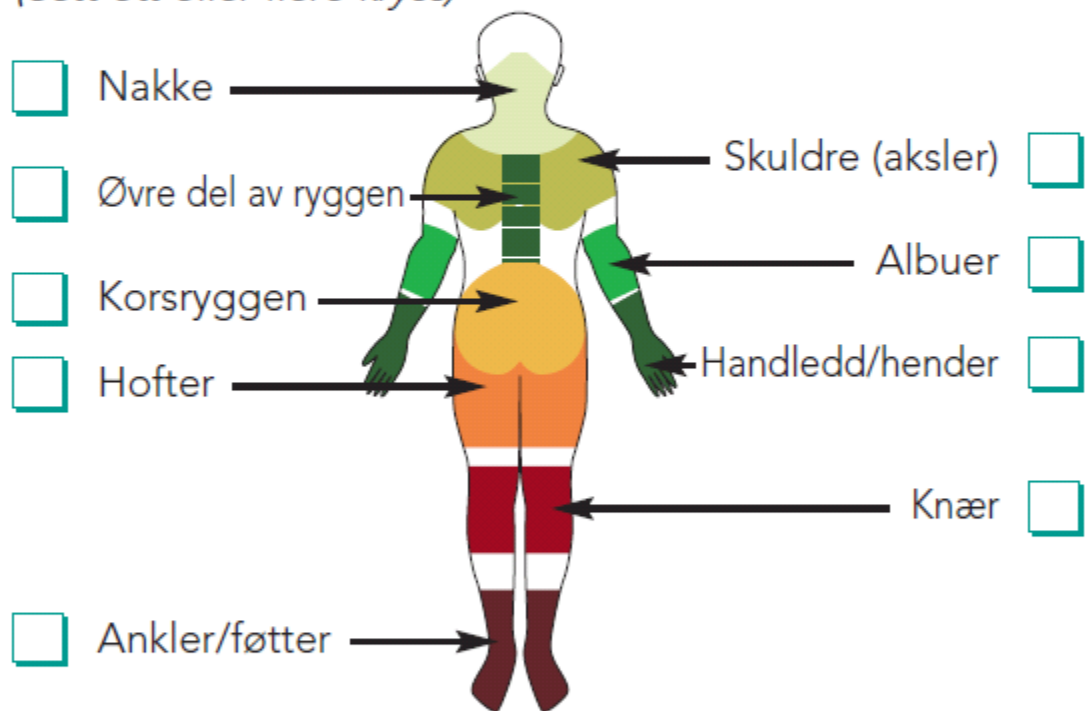
Ja Nei

Hvis nei, gå til spørsmål 30.

Hvis ja:

Hvor har du hatt disse plagene?

(Sett ett eller flere kryss)



- 28 Har du vært plaget både i høyre og venstre kroppshalvdel?

Ja Nei

- 33 Har du vært plaget med smerter i magen de siste

Ja, mye ...

Hvis nei, gå til spørsmål 30.

Hvis ja:

Er disse lokaliseringspunktene

Har du de siste

så ofte som 1

Bli smertene eller

du har hatt av

Har smertene eller

sammenheng

avføring enn vanlig

Har smertene eller

heng med at du

fastere enn vanlig

Kommer smertene

- 34 I hvilken grad

i de siste 12

Reliabilitet av screening spørsmål

Diagnostisk intervju av 297 HUNT-deltakere:

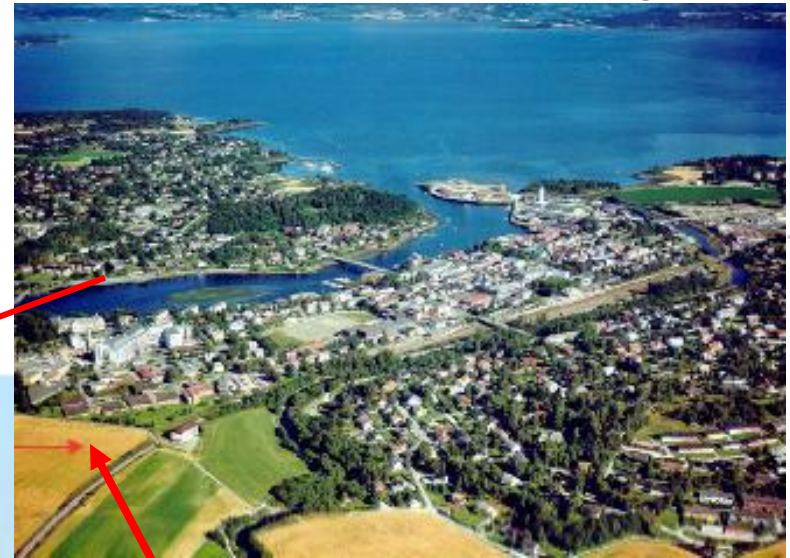
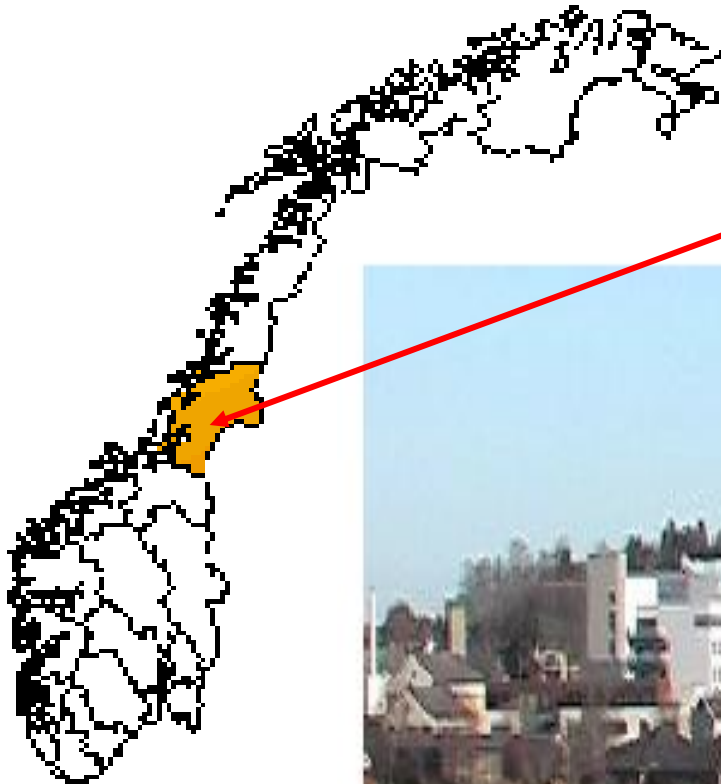
	<u>Kappa verdi</u>
Kroniske MSP	0.63 (0.53-0.73)
Kroniske utbredte MSP	0.48 (0.38-0.64)

Registerforskning

- Statistisk sentralbyrå 
- Reseptregisteret 
- Familieregisteret
- Kreftregisteret
- Dødsårsaksregisteret 
- Fødselsregisteret
- Rikstrygdeverket
- Sykehusjournalregistre 

Ny HUNT 3 Biobank

Levanger



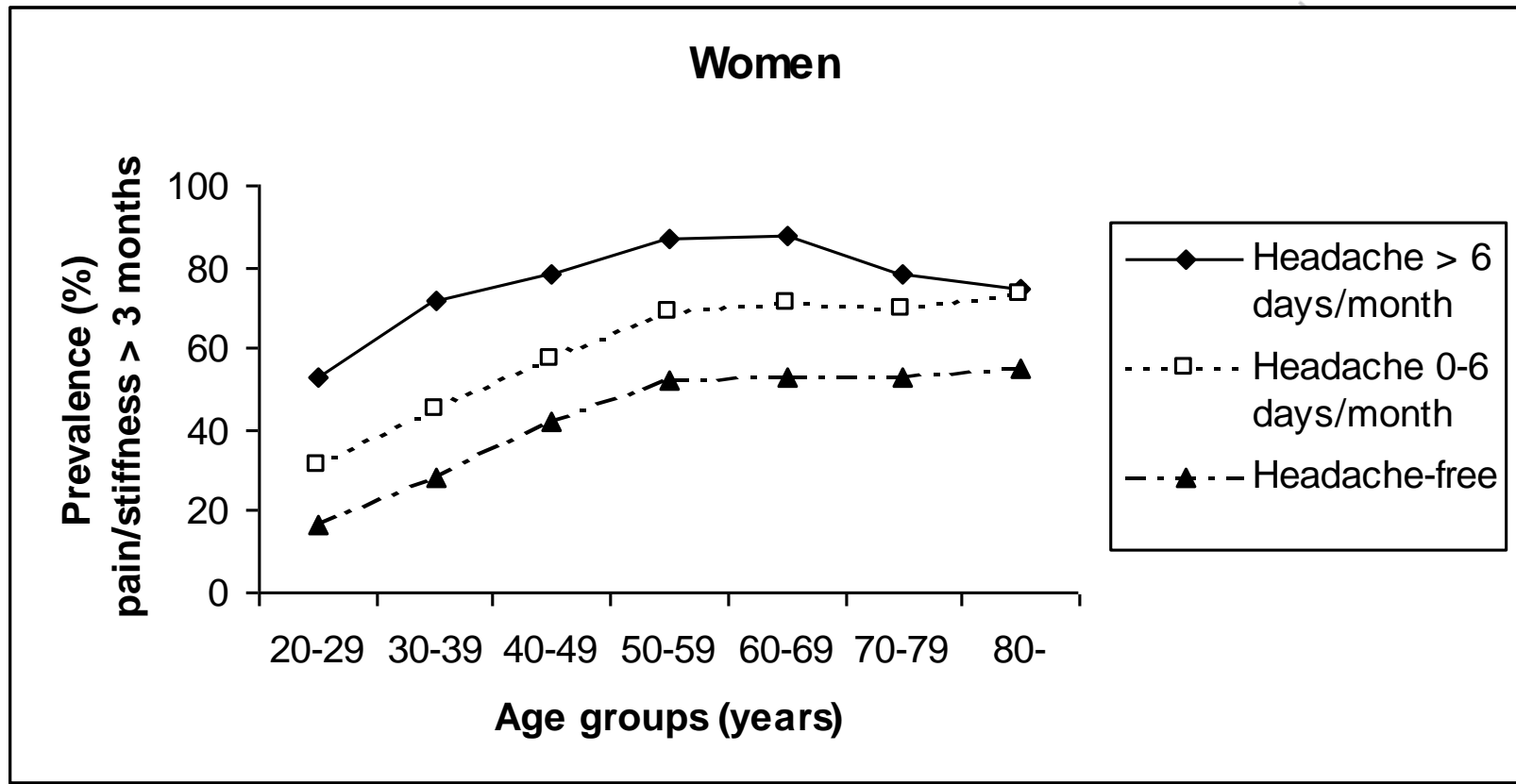
NU

Det skapende universitet

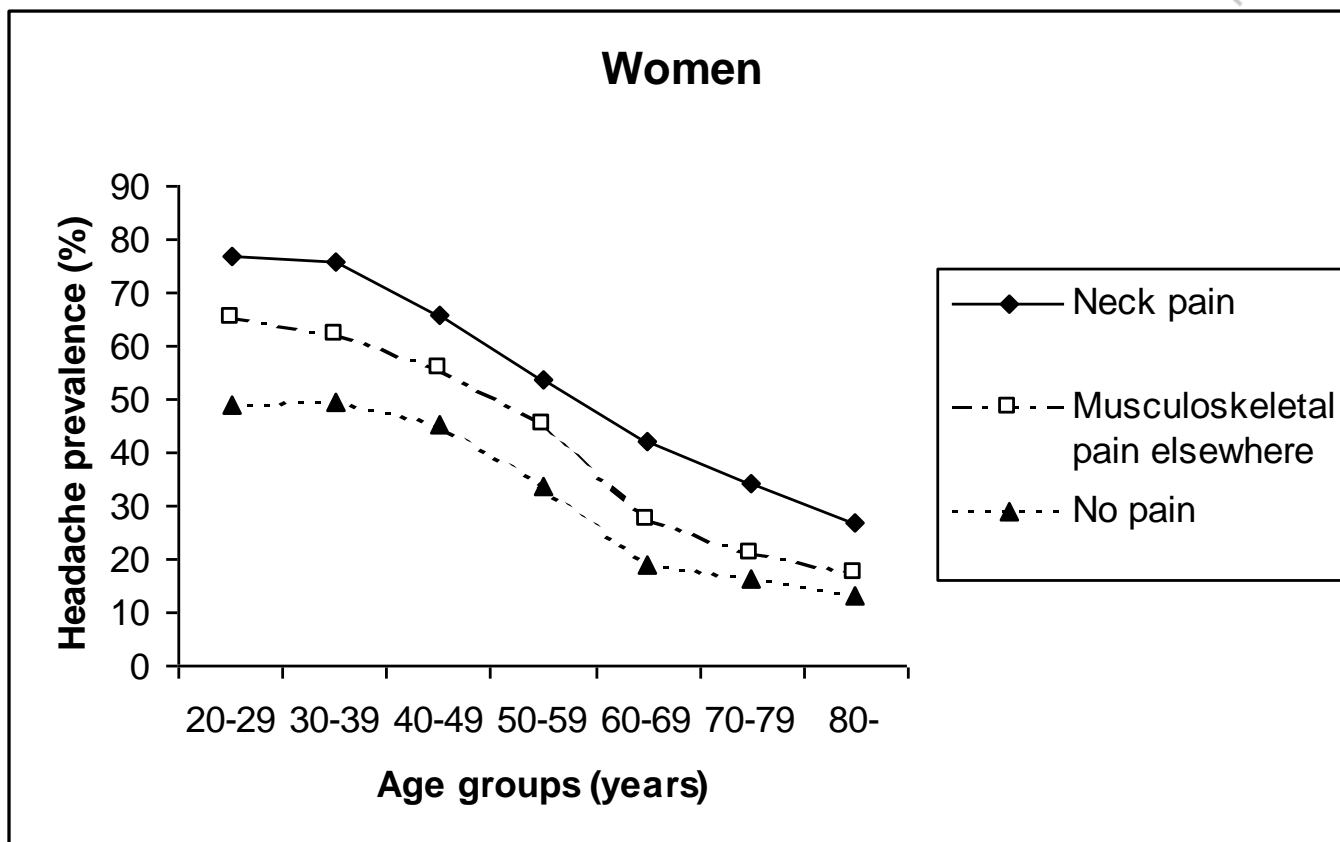


Det skapende universitet

Forekomst av muskel- og skjelettplager



Forekomst av hodepine ut fra smertelokalisasjon

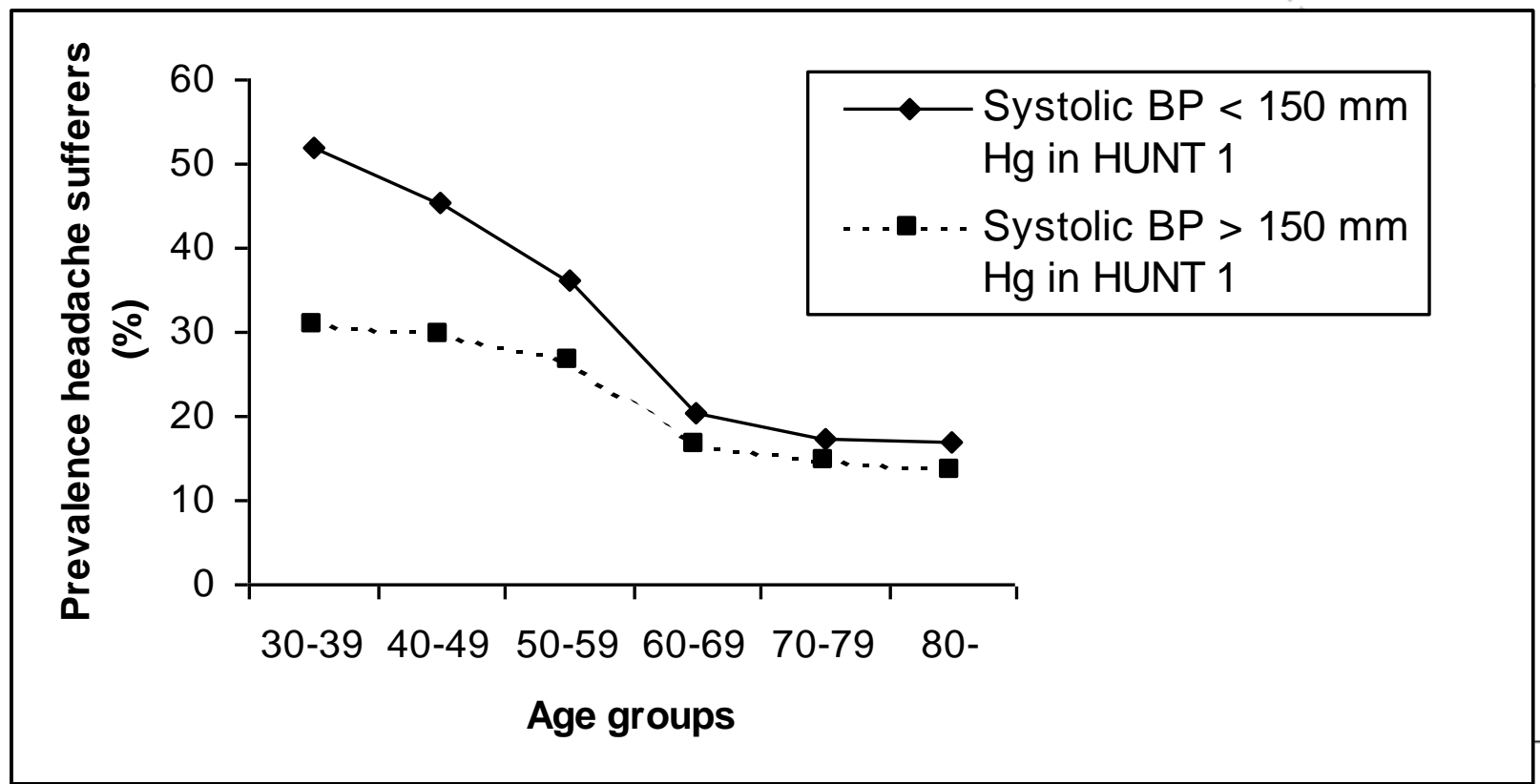


Hodepine og muskel- og skjelettplager

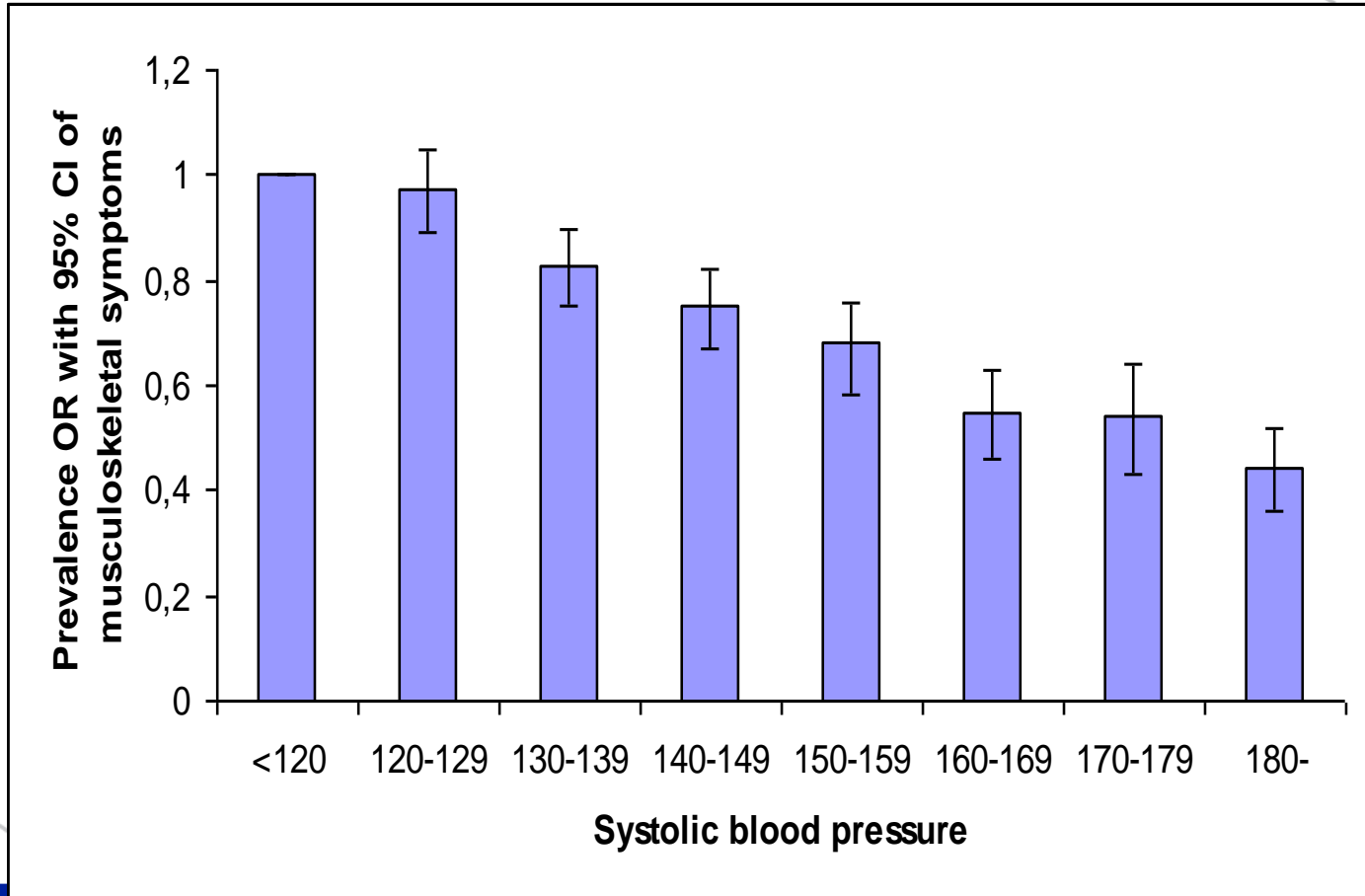
11 års oppfølging (n= 26,197)

	<u>CDH</u>	<u>MOH</u>	<u>ikke-MOH</u>
Ingen MSP	1.0	1.0	1.0
Kroniske MSP	1.8 (1.5-2.3)	1.9 (1.4-2.6)	1.8 (1.4-2.4)
	<u>Kroniske MSP</u>	<u>Utbredte</u>	<u>ikke-utbredte</u>
Ingen hodepine	1.0	1.0	1.0
Hodepine	1.4 (1.3-1.5)	1.8 (1.5-2.0)	1.3 (1.2-1.4)
Kronisk hodepine	1.8 (1.2-1.6)	2.7 (1.6-4.7)	1.5 (1.0-2.4)

Hodepineforekomst i HUNT-2 ut fra systolisk BT i HUNT-1



Forekomst av muskel- og skjelettplager ut fra SBP i HUNT-1 (kvinner)

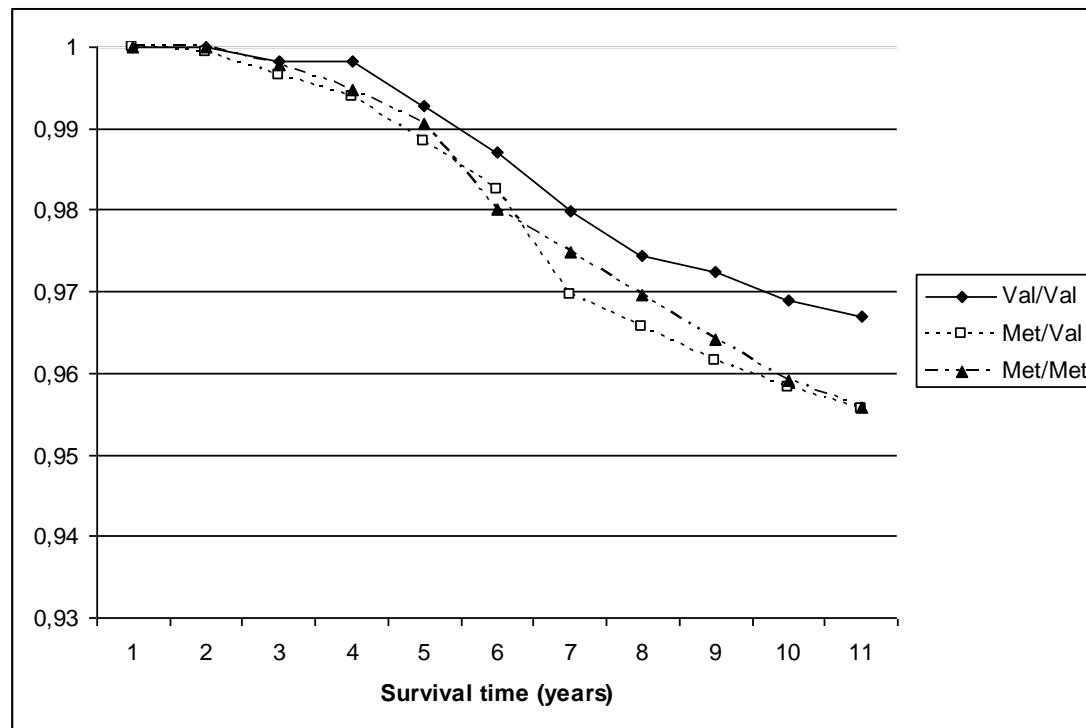


Ulike registre

- Statistisk sentralbyrå 
- Reseptregisteret 
- Familieregisteret
- Kreftregisteret 
- **Dødsårsaksregisteret** 
- Fødselsregisteret
- Rikstrygdeverket

Catechol-O-methyltransferase (COMT) Val158Met polymorfisme

Underlying mortality caused by all types of heart diseases and including sudden death (R96), tended to be lower among individuals with Val/Val genotype



NTNU

Det skapende universitet

BMI som risikofaktor for kroniske korsryggsmerter

HUNT 2-HUNT 3 follow-up 30-69 år (n=25,450, 57%)

Risiko for kroniske korsryggsmerter

<u>Baseline</u>	<u>Menn</u>	<u>Kvinner</u>
BMI < 25	1.0	1.0
BMI > 30	1.3 (1.1-1.7)	1.2 (1.0-1.5)

Ingrid Heuch et al. Spine 2012

Hva kan gjøres?

Muskel- og skjelettplager vs.

- Dødelighet
- Bruk av reseptbelagte medisiner
- Uførhet
- Genetikk
- ?
- ?



